

Activité physique en Franche-Comté



Patients inactifs

- Affections de longues durées
- Maladies chroniques
- Facteurs de risques
- Perte d'autonomie



Professionnels de santé / médecins

- Dépistent la sédentarité
- Réalisent un bilan médical
- Complètent le certificat médical et le formulaire de prescription
- Orientent vers le RSS BFC - numéro régional



Réseau Sport Santé

- Réalise un entretien motivationnel
- Conseille sur l'AP
- Oriente vers un créneau et un intervenant

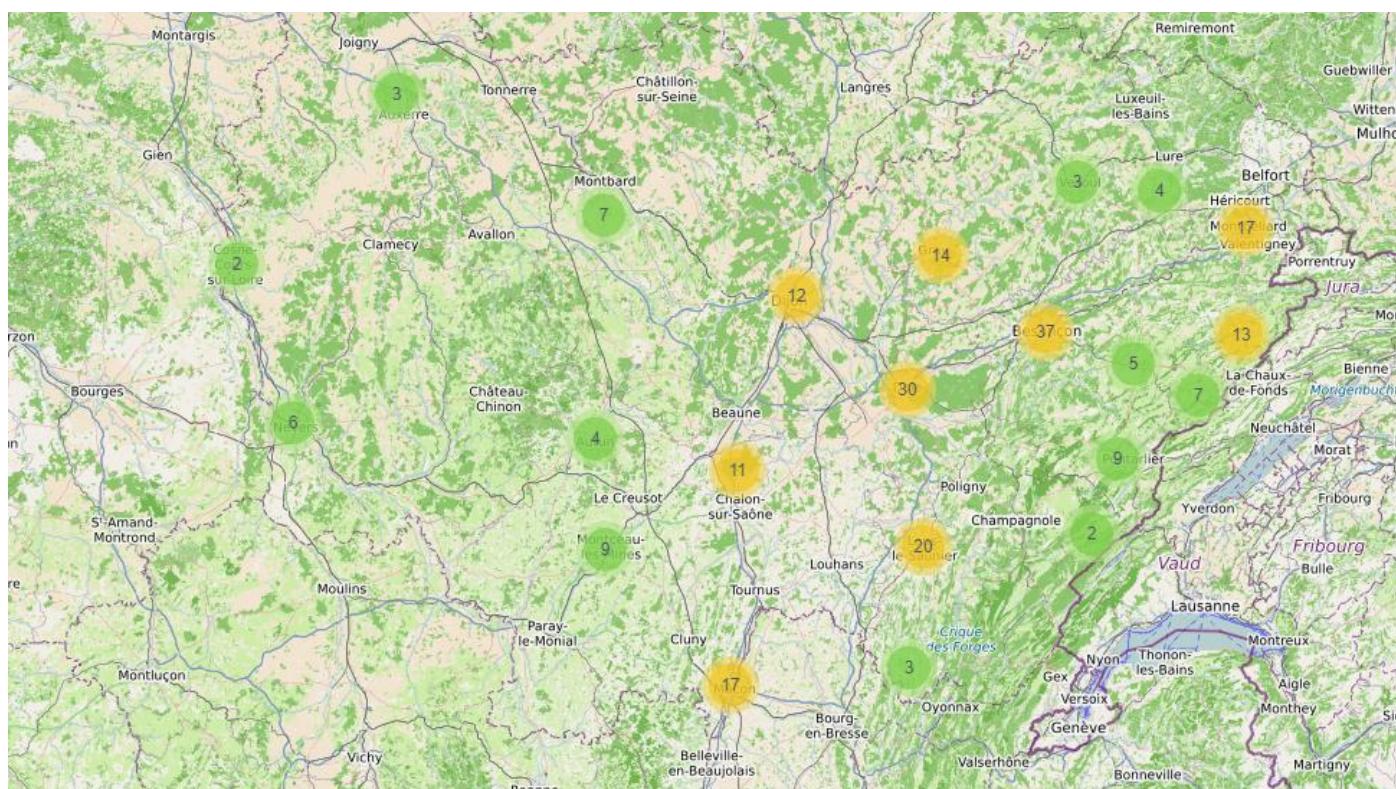


Encadrant de l'APA

- Anime l'APA
- Évalue la condition physique
- Assure un suivi individualisé

Cette cartographie recense les structures proposant des offres de pratique sport-santé pour toute la Région Bourgogne Franche-Comté :

- **activité physique adaptée à visée thérapeutique** pour les personnes présentant un problème de santé et des limitations fonctionnelles - structures répondant aux exigences du dispositif PASS et conventionnées avec le Réseau sport-santé.
- **sport bien-être** pour les personnes ne présentant pas de problème de santé ou de limitation fonctionnelle.



Maisons Sport Santé : pour qui ?

- **Personnes en bonne santé qui n'ont jamais pratiqué de sport** ou n'en ont pas fait depuis longtemps et veulent se remettre à l'activité physique avec un accompagnement à des fins de santé, de bien-être, quel que soit leur âge ;
- **Personnes souffrant d'affections de longue durée à des fins de santé, de bien-être ainsi qu'à des fins thérapeutiques**, quel que soit leur âge nécessitant une activité physique adaptée sécurisée par des professionnels formés et prescrite par un médecin ;
- **Personnes souffrant de maladies chroniques** pour lesquels l'activité physique et sportive est recommandée.

Maison Sport-Santé Haute-Saône - VESOUL

Porté par CROS BFC

<https://espas-bfc.fr/>

Communauté de communes du Pays de Lure

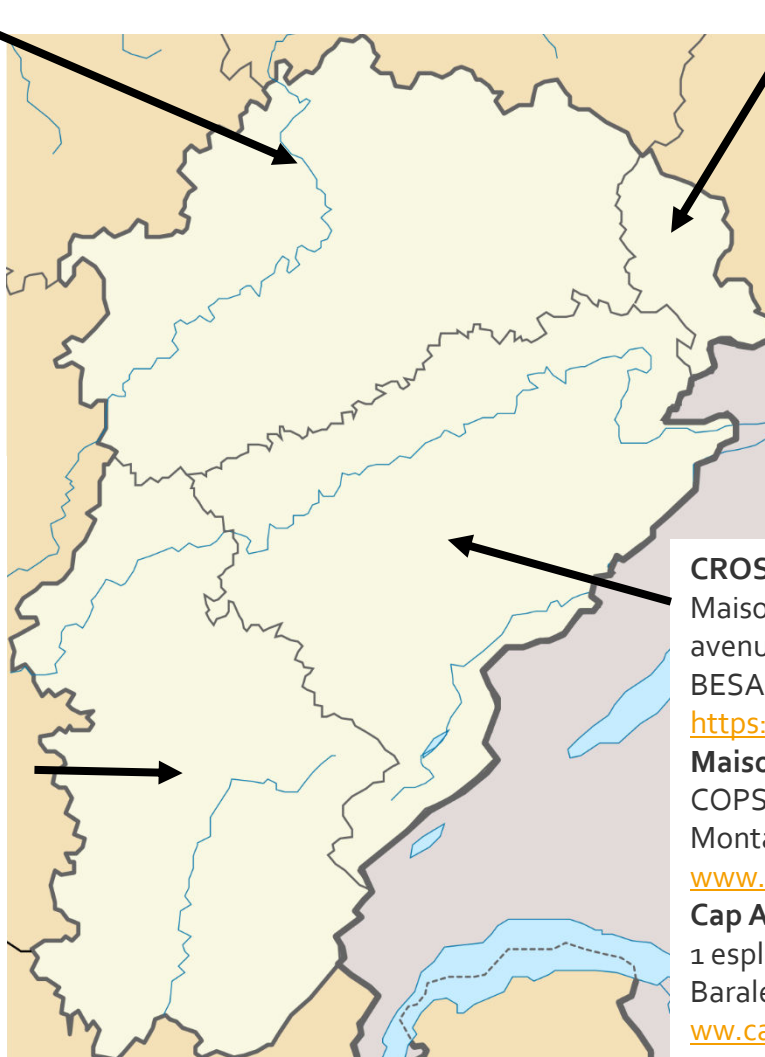
rue des Berniers, 70200 LURE

<https://www.pays-de-lure.fr>

CDOS 90

Site Bartholdi, 10 rue de Londres, 90000 BELFORT

<https://territoiredebelfort.franceolympique.com/cat.php?id=416>



Grand Dole EPCI Grand Dole

Communauté

d'agglomération, Hôtel
d'agglomération, Place de
l'Europe, 39100 DOLE

<https://www.grand-dole.fr>

Maison Sport-Santé Poligny

22 rue du collège, 39800
POLIGNY

<https://www.asf.fit/>

Services en Activité Physique Adaptée

16 Route de Villetant, 39240
CHARNOD

<https://www.cerda-hugo.com/>

CROS BFC

Maison régionale des sports, 3
avenue des Montboucons, 25000
BESANÇON

<https://espas-bfc.fr/>

Maison Sport-Santé

COPS 25, 56 chemin des
Montarmots, 25000 BESANÇON

www.cops25.com

Cap APA Santé

1 esplanade Pr François
Barale, 25000 BESANÇON

www.capapasante.org

Comité Départemental d'Education Physique et de

Gymnastique Volontaire

86 cours Sully, 39000 LONS LE SAUNIER

nicole.guy@comite-epgv.fr

Soins médicaux et de réadaptation de l'adulte en Franche-Comté



- Hospitalisation complète :
« La Grange-sur-le-Mont »
BP 104, 39110 Pont d'Héry
Tél. 03 84 53 16 16
Fax 03 84 53 16 14
- Hospitalisation de jour :
CRCP «Les Hauts de Chazal »
9 chemin des 4 journaux, 25770 Franois
Tel. 03 81 41 80 68



<https://www.fondation-arcenciel.fr/etablissement/crcp-de-franche-comte/>

Autres structures d'activité physique adaptée :

- Escapad:
<https://www.apa-escapad.fr/>
- Moveos :
<https://moveos-apa.fr/>
- Danse thérapie :
<https://galeriedeladanse.fr/stages/danse-therapie-5/>

